

ČÍSLO REVIZE:	POPIS ZMĚNY / ODŮVODNĚNÍ:	DATUM:

ČÁST D

SO 101

AUTORIZACE

OBJEDNATEL:



Město Sokolov

Město Sokolov
Rokycanova 1929
356 01 Sokolov
IČ: 00259586

ZHOTOVITEL:

ADV/S/A
projekty a řízení dopravních staveb

ADVISA, s.r.o.
Pernerova 659/31a
Praha 8 - Karlín, 186 00
www.advisia.cz, +420 730 190 190

NAVRHL / VYPRACOVAL:

Ing. Tereza Škorpilová

ZODPOVĚDNÝ PROJEKTANT:

Ing. Miroslav Větrovský

TECHNICKÁ KONTROLA:

Ing. Tereza Škorpilová

HLAVNÍ INŽENÝR PROJEKTU:

Ing. Tereza Škorpilová

AKCE:

**Stavební úpravy křižovatky ulic Závodu míru -
Švabinského - Křížíkova, Sokolov**

ČÍSLO ZAKÁZKY:

19_001-CV

DATUM:

07/2019

ČÍSLO OBJEKTU:

SO 101

NÁZEV OBJEKTU:

Komunikace a zpevněné plochy

REVIZE:

00

ČÍSLO PŘÍLOHY:

03

NÁZEV PŘÍLOHY:

Podélné profily

FORMÁT: 7 x A4

MĚŘÍTKO: 1:50

STUPEŇ PD:

PARÉ:

DUR + DSP

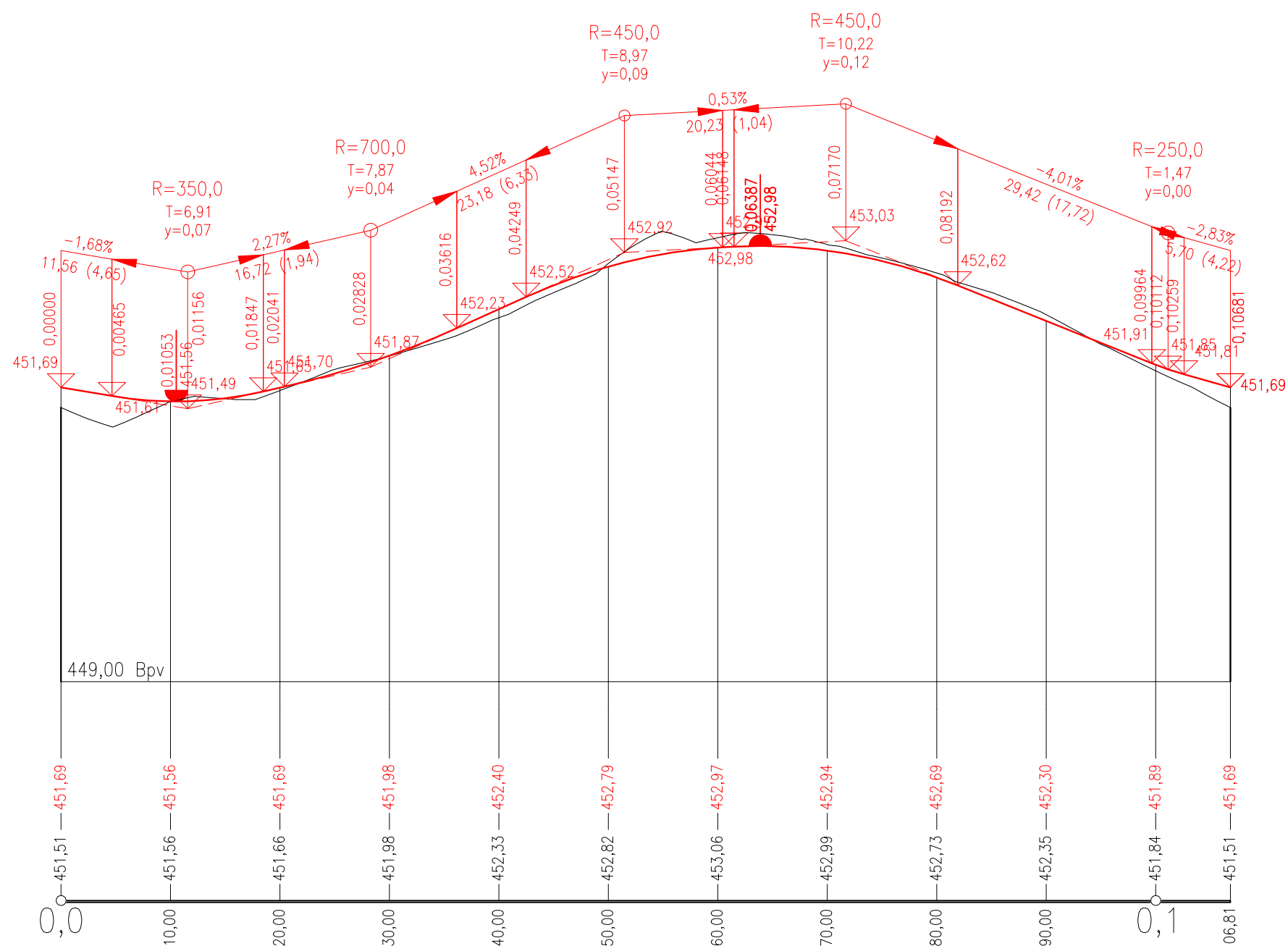
SKLONOVÉ POMĚRY:

SROVNÁVACÍ ROVINA:

KÓTY NIVELETY:

KÓTY TERÉNU:

STANIČENÍ:



PODROBNÝ PODÉLNÝ PROFIL
TRASA 1: vnější okruh křižovatky
M 1:500/50

SKLONOVÉ POMĚRY:

SROVNÁVACÍ ROVINA:

ZMĚNA PŘÍČ. SKLONU:

KÓTY NIVELETY:

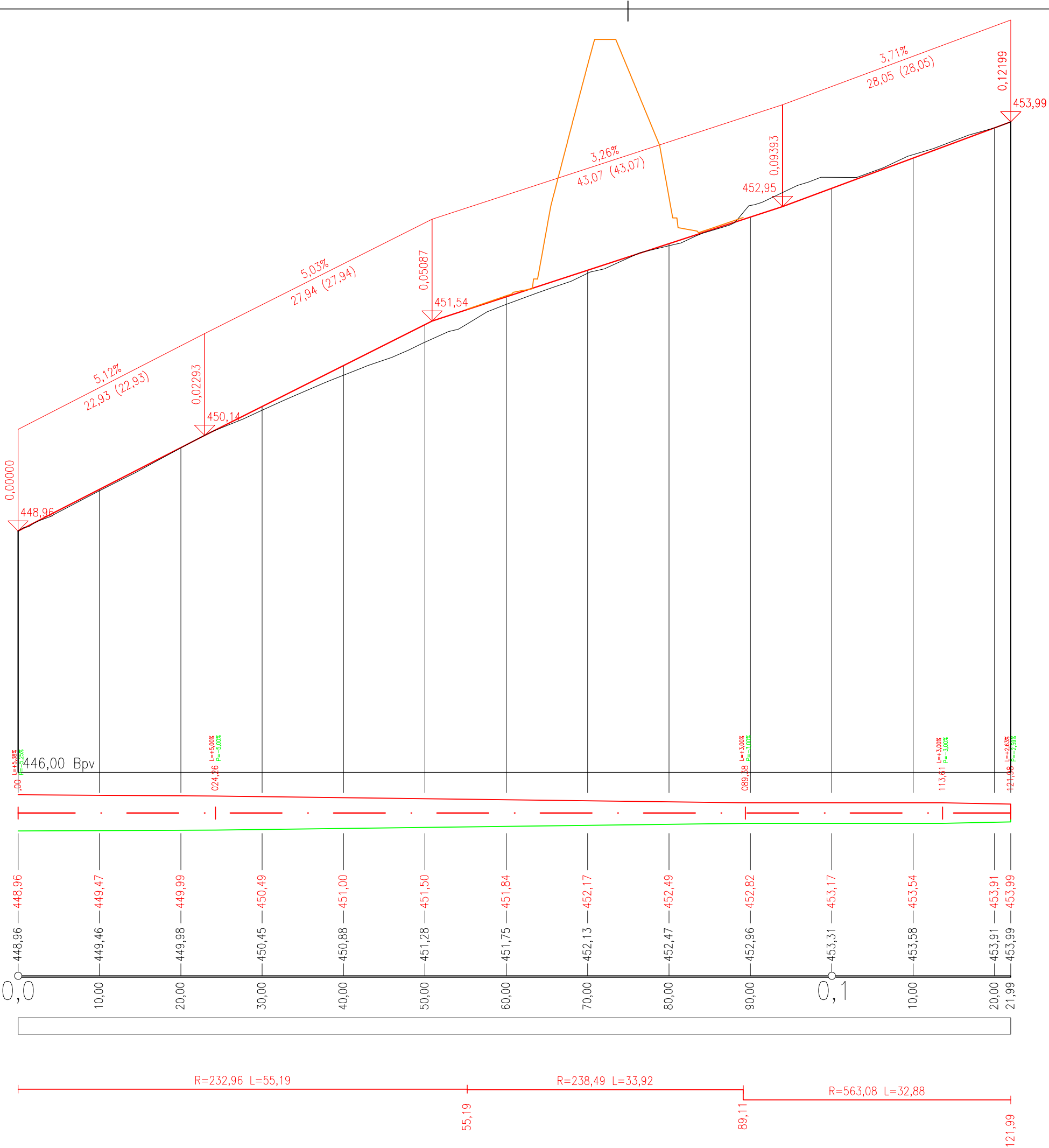
KÓTY TERÉNU:

STANIČENÍ:

VZDÁLENOST PŘ. ŘEZŮ:

STANIČENÍ PŘ. ŘEZŮ:

SMĚROVÉ POMĚRY:



PODROBNÝ PODÉLNÝ PROFIL
TRASA 2: západ - východ
M 1:500/50

SKLONOVÉ POMĚRY:

SROVNÁVACÍ ROVINA:

KÓTY NIVELETY:

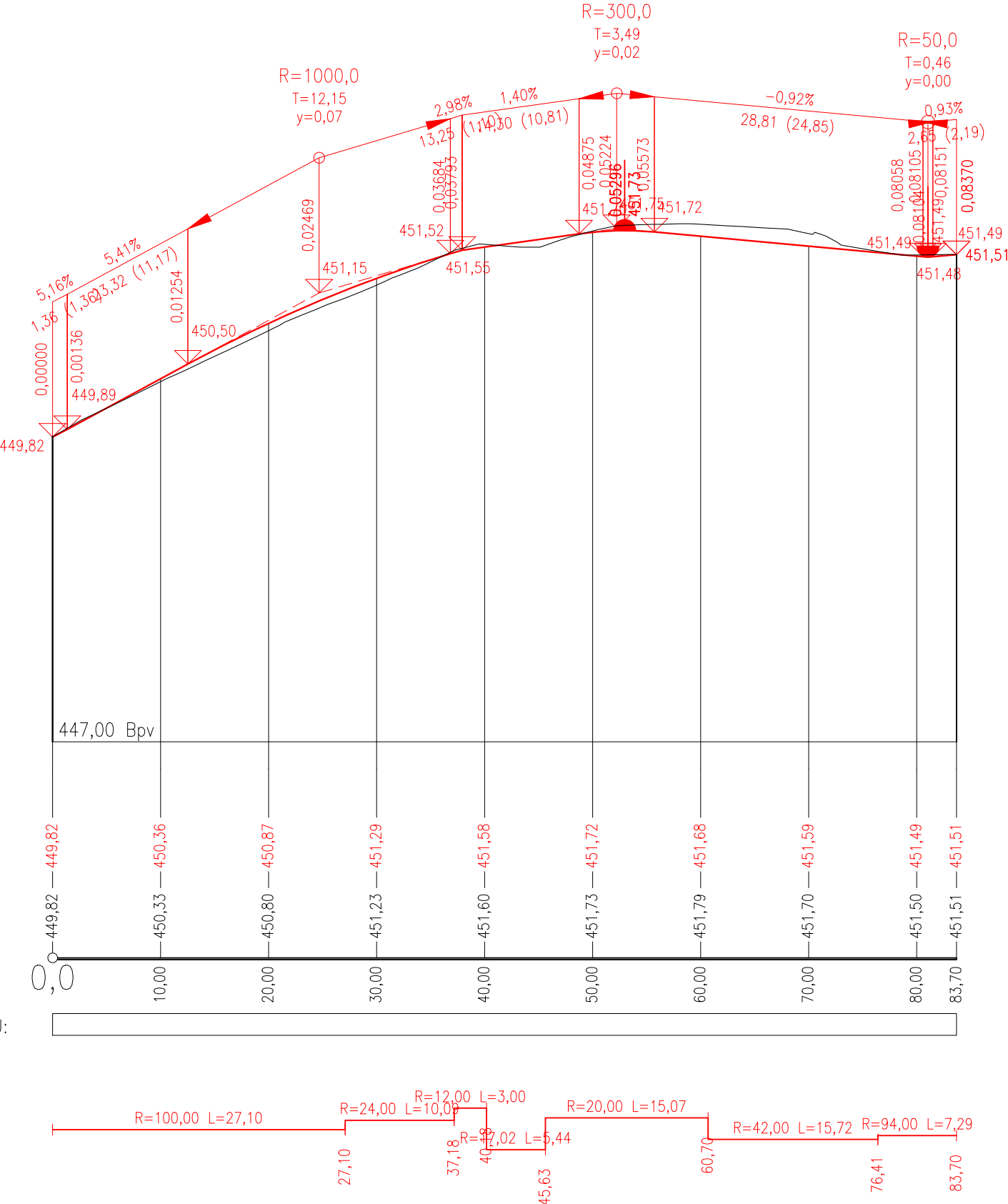
KÓTY TERÉNU:

STANIČENÍ:

VZDÁLENOST PŘ. ŘEZŮ:

STANIČENÍ PŘ. ŘEZŮ:

SMĚROVÉ POMĚRY:



PODROBNÝ PODÉLNÝ PROFIL

TRASA 3: západ - jih

M 1:500/50

SKLONOVÉ POMĚRY:

SROVNÁVACÍ ROVINA:

ZMĚNA PŘÍČ. SKLONU:

KÓTY NIVELETY:

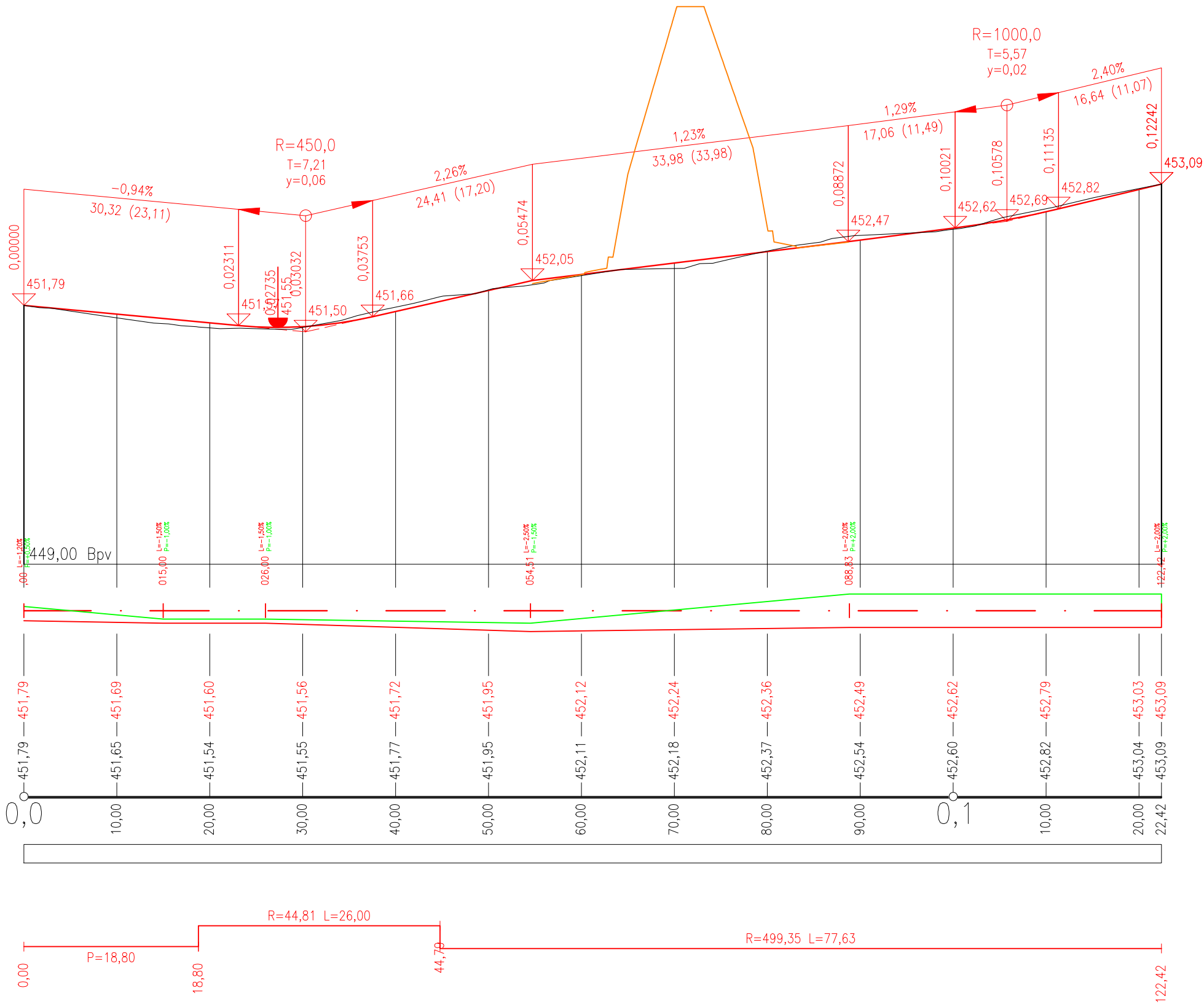
KÓTY TERÉNU:

STANIČENÍ:

VZDÁLENOST PŘ. ŘEZŮ:

STANIČENÍ PŘ. ŘEZŮ:

SMĚROVÉ POMĚRY:



PODROBNÝ PODÉLNÝ PROFIL
TRASA 4: jih - sever
M 1:500/50

SKLONOVÉ POMĚRY:

SROVNÁVACÍ ROVINA:

ZMĚNA PŘÍČ. SKLONU:

KÓTY NIVELETY:

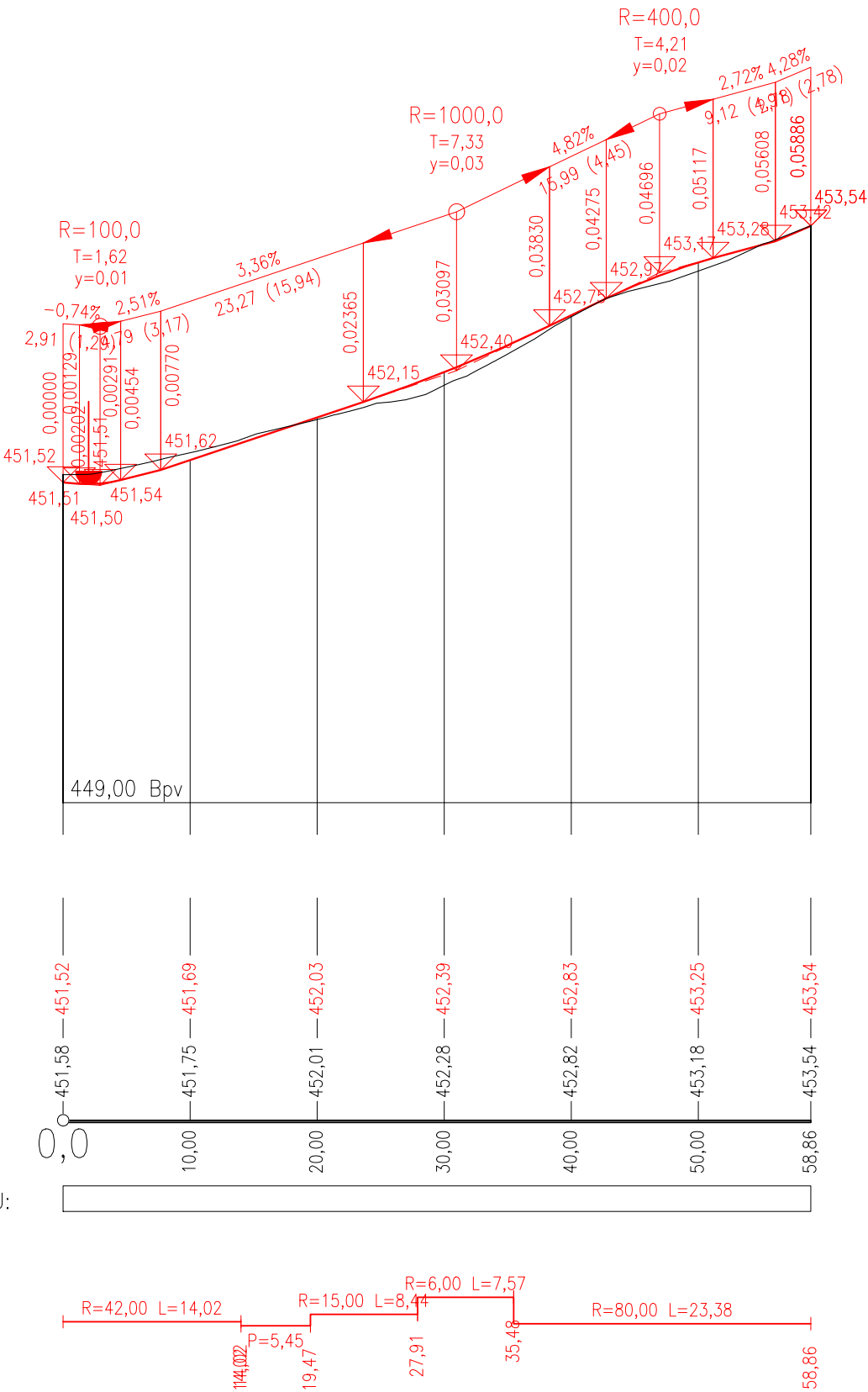
KÓTY TERÉNU:

STANIČENÍ:

VZDÁLENOST PŘ. ŘEZŮ:

STANIČENÍ PŘ. ŘEZŮ:

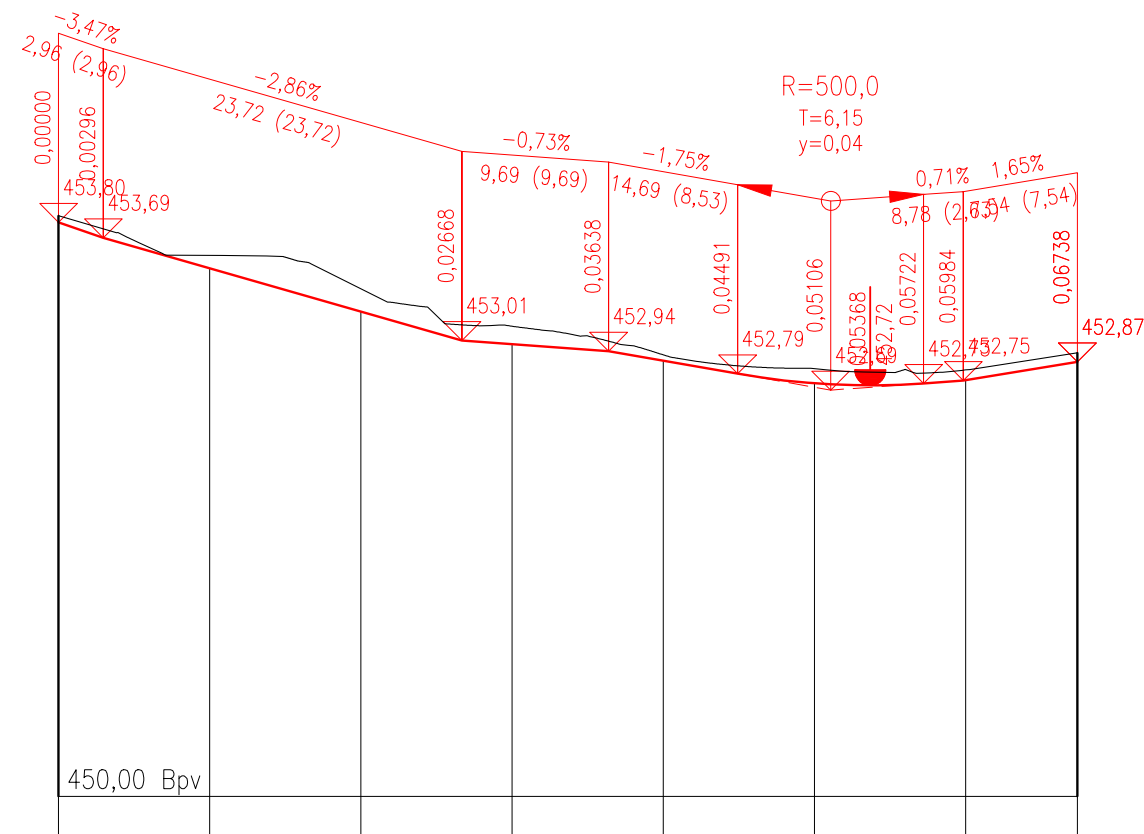
SMĚROVÉ POMĚRY:



PODROBNÝ PODÉLNÝ PROFIL

TRASA 5: jih - východ
M 1:500/50

SKLONOVÉ POMĚRY:



SROVNÁVACÍ ROVINA:

ZMĚNA PŘÍČ. SKLONU:

KÓTY NIVELETY:

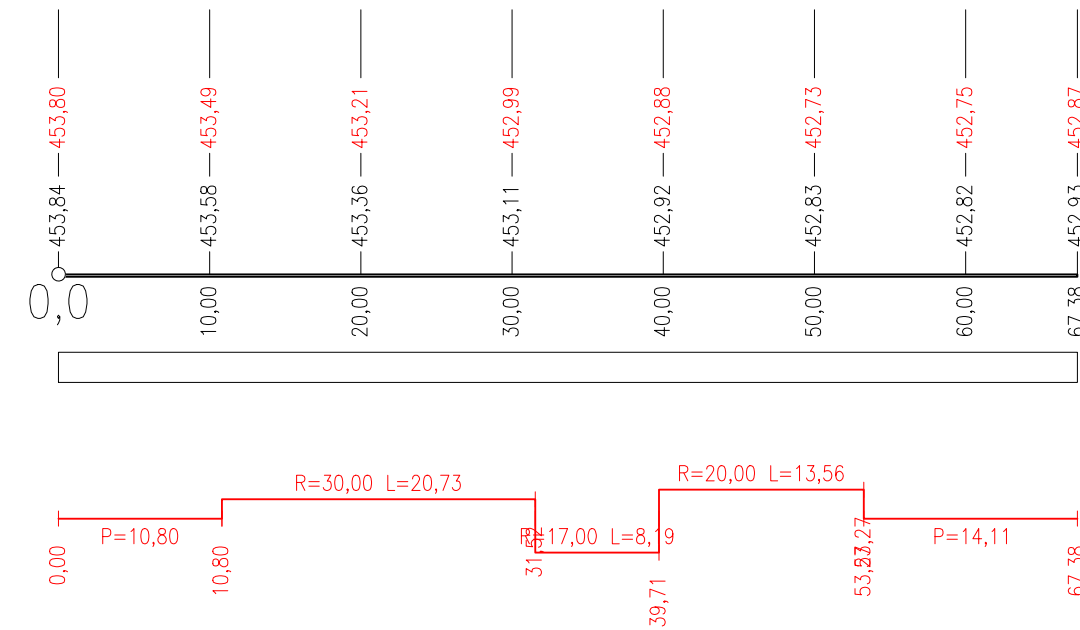
KÓTY TERÉNU:

STANIČENÍ:

VZDÁLENOST PŘ. ŘEZŮ:

STANIČENÍ PŘ. ŘEZŮ:

SMĚROVÉ POMĚRY:

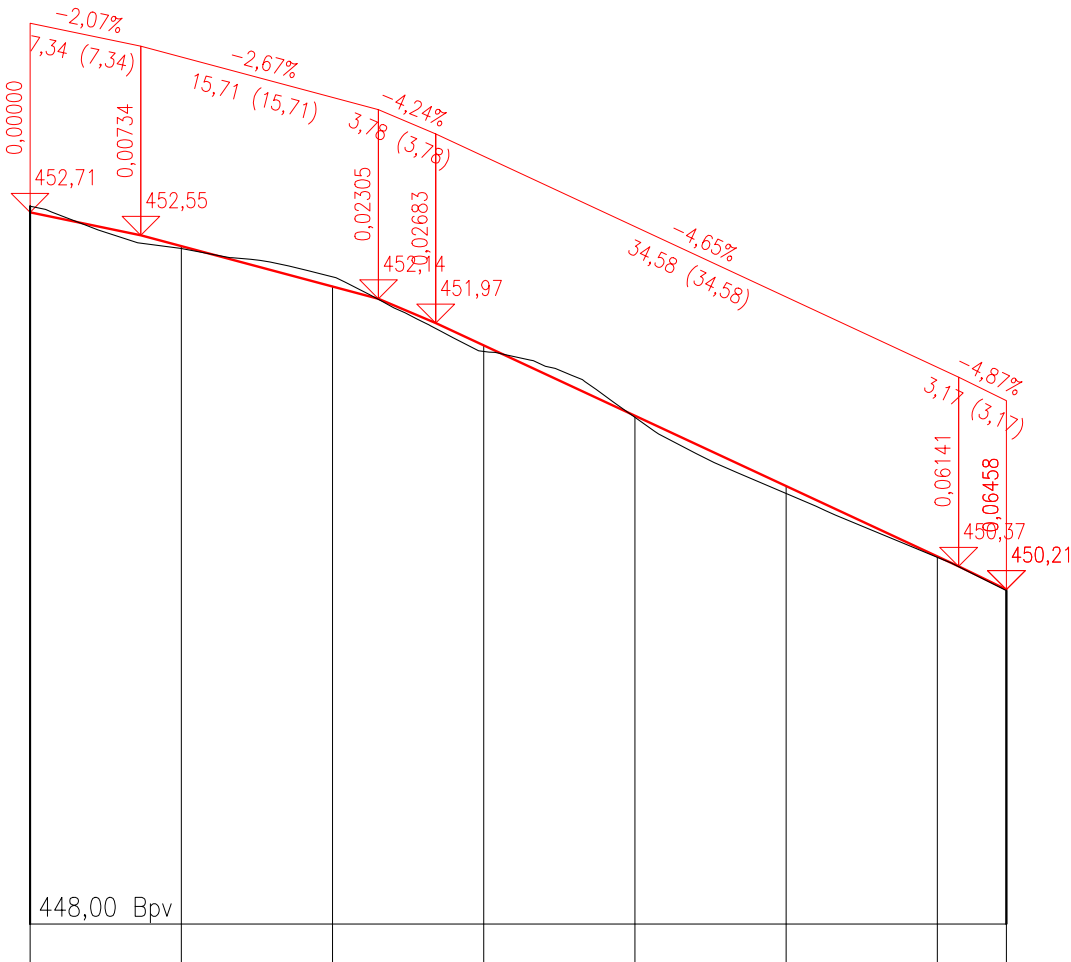


PODROBNÝ PODÉLNÝ PROFIL

TRASA 6: východ - sever

M 1:500/50

SKLONOVÉ POMĚRY:



SROVNÁVACÍ ROVINA:

ZMĚNA PŘÍČ. SKLONU:

KÓTY NIVELETY:

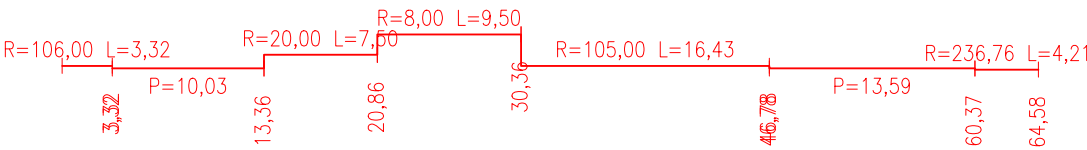
KÓTY TERÉNU:

STANIČENÍ:

VZDÁLENOST PŘ. ŘEZŮ:

STANIČENÍ PŘ. ŘEZŮ:

SMĚROVÉ POMĚRY:



PODROBNÝ PODÉLNÝ PROFIL

TRASA 7: sever - západ

M 1:500/50